

КАРТА (ПЛАН)

Граница особо охраняемой природной территории регионального значения-памятника природы
"Чумайский бухтай", расположенного: Кемеровская область,
Чебулинский муниципальный район, Чумайское сельское поселение,
в 1,5 км северо-восточнее с.Чумай

наименование объекта землеустройства

Сведения о местоположении границ объекта землеустройства

1. Система координат МСК 42 (Кемеровская область зона 2)

2. Сведения о характерных точках границ объекта землеустройства

Обозначение характерных точек границы	Координаты, м		Метод определения координат и средняя квадратическая погрешность положения характерной точки (M _t), м	Описание закрепления точки
	X	Y		
1	2	3	4	5
1	668713.18	2259254.90	Картометрический метод M _t = 2.50 м	-
2	668738.63	2259268.33	Картометрический метод M _t = 2.50 м	-
3	668765.71	2259290.65	Картометрический метод M _t = 2.50 м	-
4	668783.27	2259313.28	Картометрический метод M _t = 2.50 м	-
5	668791.66	2259342.75	Картометрический метод M _t = 2.50 м	-
6	668793.12	2259370.87	Картометрический метод M _t = 2.50 м	-
7	668789.82	2259398.93	Картометрический метод M _t = 2.50 м	-
8	668773.13	2259421.69	Картометрический метод M _t = 2.50 м	-
9	668751.69	2259444.16	Картометрический метод M _t = 2.50 м	-
10	668727.72	2259457.12	Картометрический метод M _t = 2.50 м	-
11	668699.66	2259463.86	Картометрический метод M _t = 2.50 м	-
12	668671.89	2259467.13	Картометрический метод M _t = 2.50 м	-
13	668644.08	2259463.86	Картометрический метод M _t = 2.50 м	-
14	668617.96	2259453.81	Картометрический метод M _t = 2.50 м	-
15	668595.17	2259439.03	Картометрический метод M _t = 2.50 м	-
16	668575.53	2259419.66	Картометрический метод M _t = 2.50 м	-
17	668565.00	2259394.20	Картометрический метод M _t = 2.50 м	-
18	668559.38	2259368.10	Картометрический метод M _t = 2.50 м	-
19	668558.32	2259337.91	Картометрический метод M _t = 2.50 м	-
20	668566.14	2259313.12	Картометрический метод M _t = 2.50 м	-
21	668580.88	2259289.71	Картометрический метод M _t = 2.50 м	-
22	668603.30	2259274.47	Картометрический метод M _t = 2.50 м	-
23	668630.55	2259261.67	Картометрический метод M _t = 2.50 м	-
24	668654.39	2259253.66	Картометрический метод M _t = 2.50 м	-
25	668686.13	2259250.10	Картометрический метод M _t = 2.50 м	-
1	668713.18	2259254.90	Картометрический метод M _t = 2.50 м	-

3. Сведения о частях границ объекта землеустройства

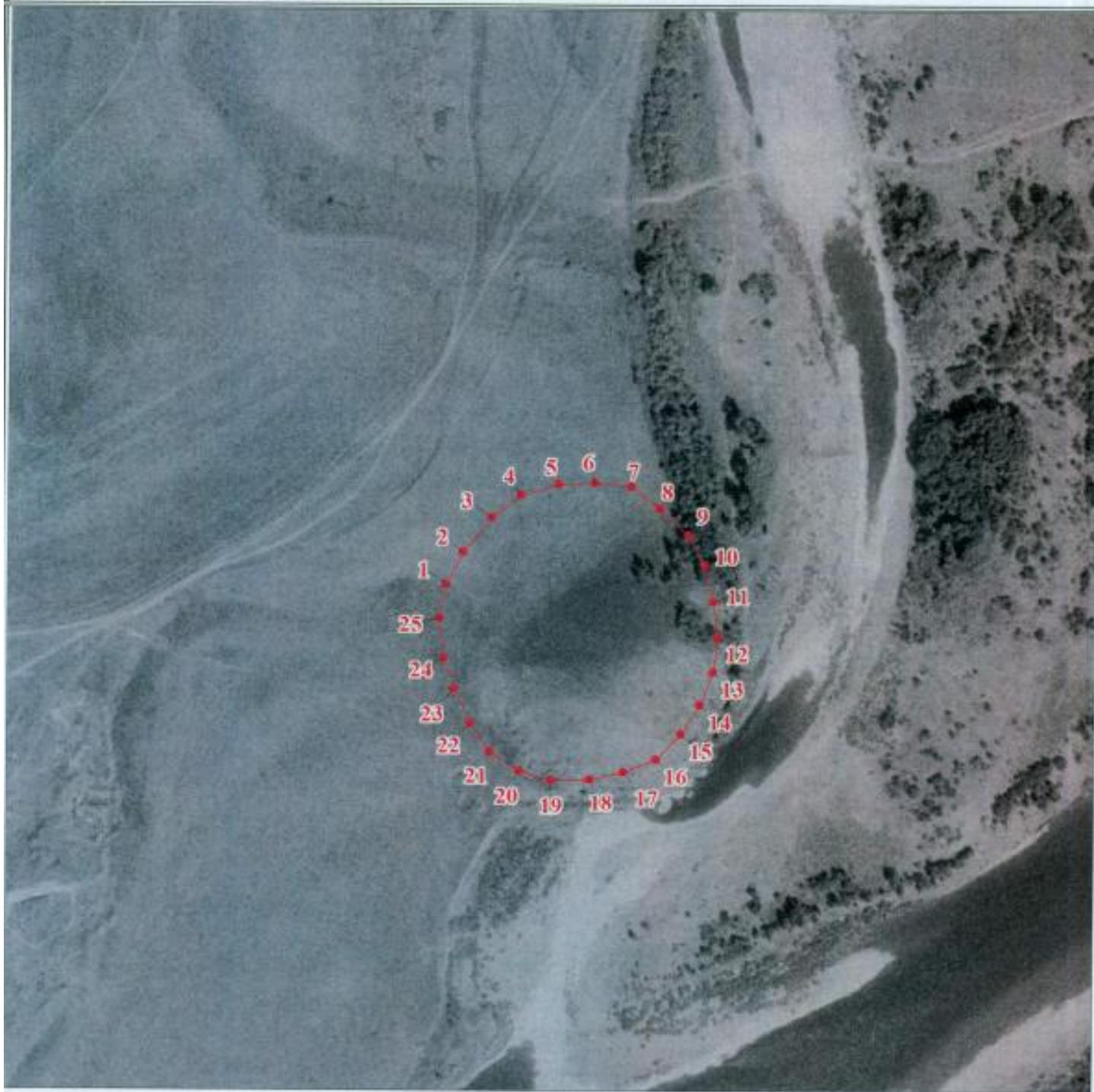
Обозначение части границ		Описание прохождения части границ
от точки	до точки	
1	2	3
1	7	на северо-восток суходольная
7	12	на юго-восток по обрыву поймы реки Кия
12	17	на юго-запад по обрыву поймы реки Кия
17	19	на запад по обрыву поймы реки Кия
19	25	на северо-запад по обрыву поймы реки Кия
25	1	на северо-восток суходольная

КАРТА (ПЛАН)

Граница особо охраняемой природной территории регионального значения-памятника природы "Чумайский бухтай", расположенного: Кемеровская область, Чебулинский муниципальный район, Чумайское сельское поселение, в 1,5 км северо-восточнее с.Чумай




наименование объекта землеустройства

План границ объекта землеустройства



Масштаб 1:5000

Используемые условные знаки и обозначения:

- | | |
|--|---|
|  | Характерная точка границы объекта землеустройства |
|  | Надписи номеров характерных точек границы объекта землеустройства |
|  | Граница объекта землеустройства |

Подпись _____ Дата « 18 » ноября 2014г.



Место для оттиска печати лица, составившего карту (план) объекта землеустройства